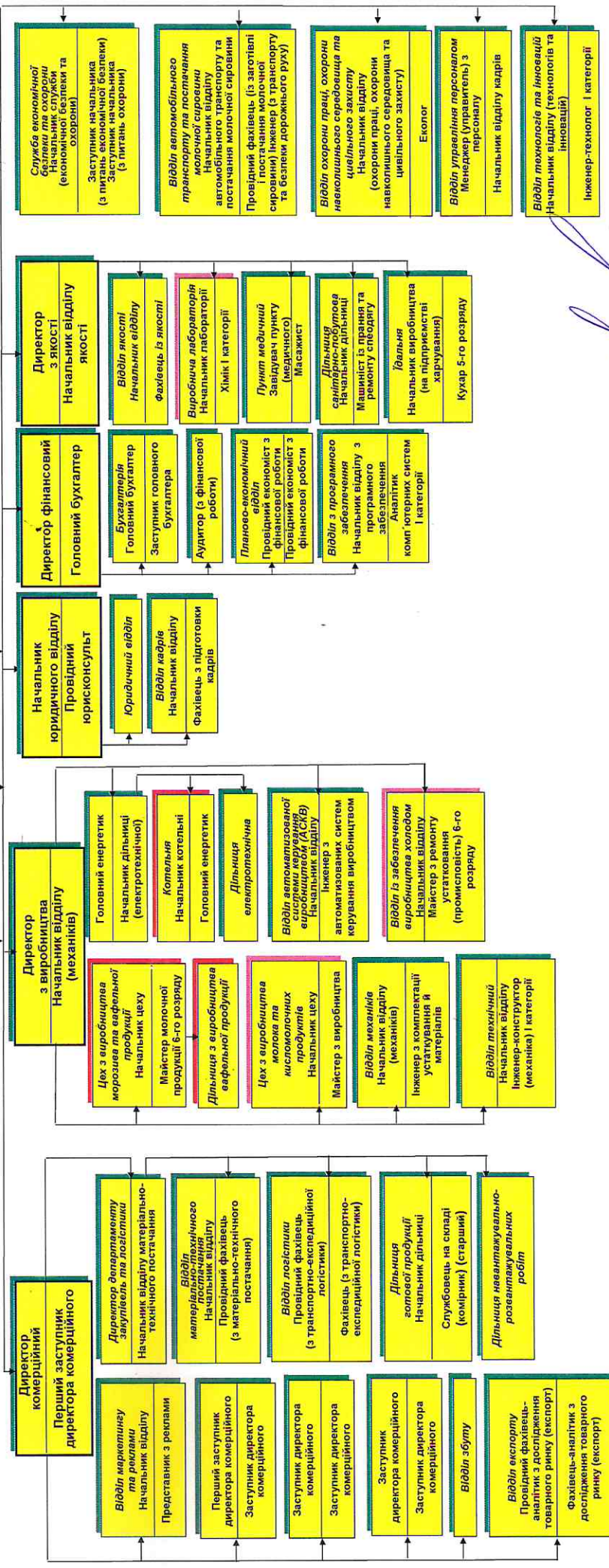
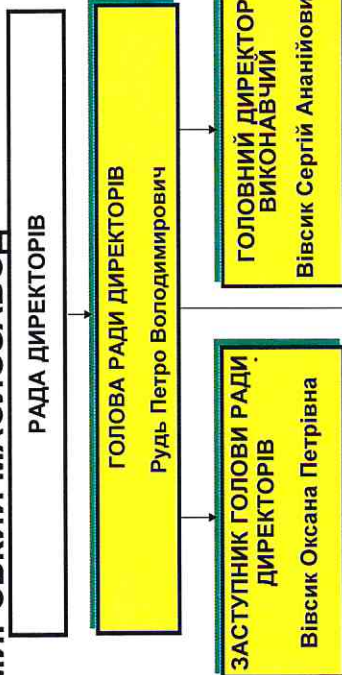


ОРГАНІЗАЦІЙНА СТРУКТУРА АТ "ЖИТОМИРСЬКИЙ МАСЛОЗАВОД"

ЗАТВЕРДЖУЮ
 Головний директор виконавчий
 АТ "ЖИТОМИРСЬКИЙ МАСЛОЗАВОД"

(Підпис)
 Вісник С.А.
 22.12.2023

**КОНТРОЛЬНИЙ
 ЕКЗАМПЛЯР**



Виконавець: *(Підпис)* Жигadlo Л.М.
 Потоджено: *(Підпис)* Блажевич О.М.
 Потоджено: *(Підпис)* Левицька Н.П.

- підрозділи, що охоплені системою управління безпечністю харчових продуктів (НАССР)
- підрозділи, що охоплені SEM (система екологічного менеджменту) із незначним впливом на навколишнє середовище
- підрозділи, що охоплені SEM із високим ступенем впливу на навколишнє середовище
- підрозділи, що охоплені SEM із впливом на навколишнє середовище, що потребує уваги

Курсивом в квадратиках виділена назва підрозділу, під ним - керівник. В квадратиках під лінією зазначена посада того, хто заміщає в разі відсутності керівника підрозділу (вона повністю відповідає посадовим інструкціям).